

Webinaire ASL

Jeudis 03 et 10 Février de 19h à 20h30

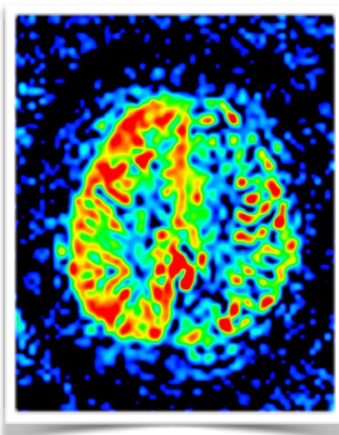
Le 03 février : l'ASL en pratique

Le Professeur Xavier Leclerc précisera les applications de l'ASL en routine clinique et répondra à toutes vos questions.

Le 10 février : cas cliniques sur PACS

Entrenez-vous avec des cas cliniques interactifs sur PACS présentés par les Docteurs Riyad Hanafi et Martin Bretzner.

Le Professeur Jean-Pierre Pruvo vous transmettra les dernières actualités d'Arianes pour notre région Hauts de France.



Je m'inscris !

Envoyer un mail de confirmation à clubarianes@gmail.com puis réaliser un virement de 90€ au RIB ci-dessous (préciser votre nom en référence).

Par chèque : à l'ordre du GREAI (Service de Neuroradiologie, 1er étage, Hôpital Roger Salengro, 59037 LILLE CEDEX)

IBAN⁽¹⁾:

BIC⁽²⁾:

Code banque	Code agence	Numéro de compte	Clé RIB	Agence de domiciliation
30004	01390	00010002376	75	BNPPARB LILLE VAUBAN (01390)